

## SZYNA USŁUG

Prezentacja możliwości wykorzystania „szyny usług” w integracji lokalnych rejestrów danych osobowych z systemami dziedzinowymi.



# Czym jest ESB?

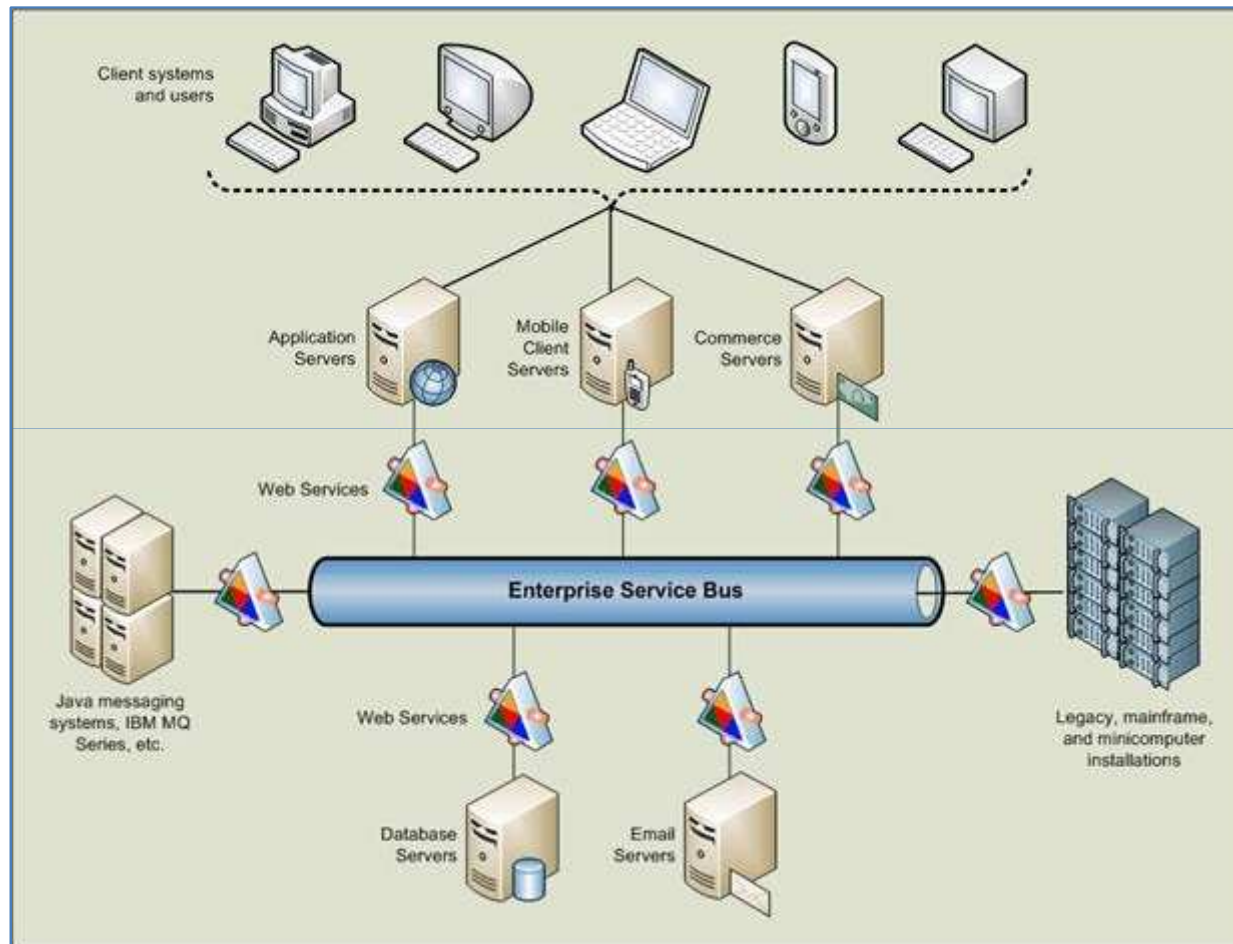
„Jednoznaczne określenie terminu ESB nie jest łatwe, ponieważ wokół tego tematu rozpętana została burza marketingowa. Jedni uważają je za oś SOA (Service Oriented Architecture) inni jako zło konieczne w dużych instytucjach.”

<http://blog.dywicki.pl/2008/06/22/apache-servicemix-open-source-es/>

„ESB (*Enterprise Service Bus*) jest opartą na standardach, zorientowaną na usługi strukturą o możliwościach łączenia setek punktów końcowych aplikacji.”

<http://www.networld.pl/artykuly/35165/Architektura.ESB.rewolucja.w.integracji.aplikacji.html>

# Czym jest ESB?



# Oczekiwane korzyści

- reużywalność usług
- ujednolicona architektura
- jakość komunikacji
- uniezależnienie systemów integrowanych

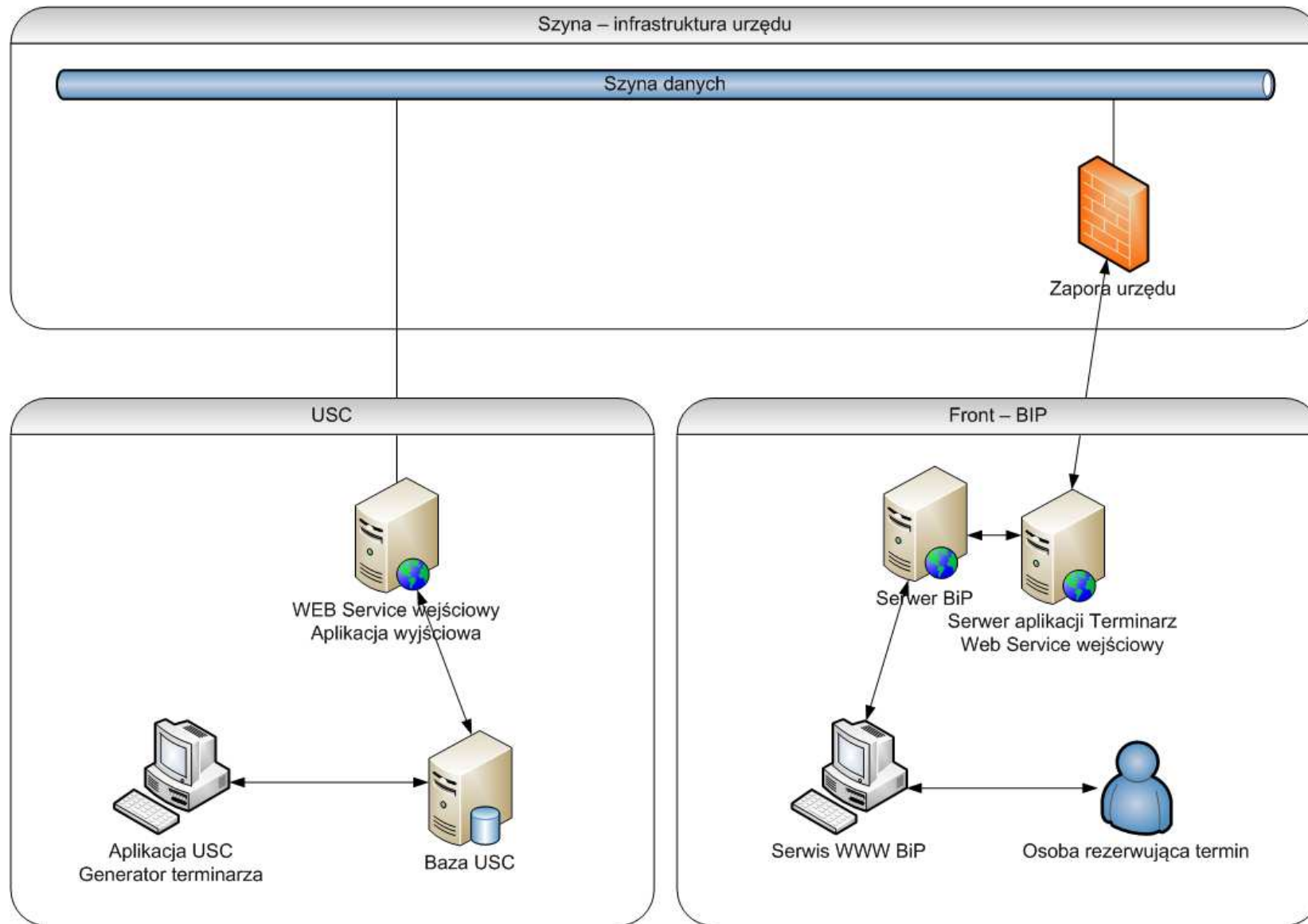
# Możliwości

- Komunikacja (Bazy danych, Email, File, FTP, HTTP, SOAP, LDAP)
- XSL Transformations (XSLT) – język dla przekształceń dokumentów XML
- XML Path Language (XPath) – język opisujący dostęp lub odwołanie do fragmentów dokumentów XML

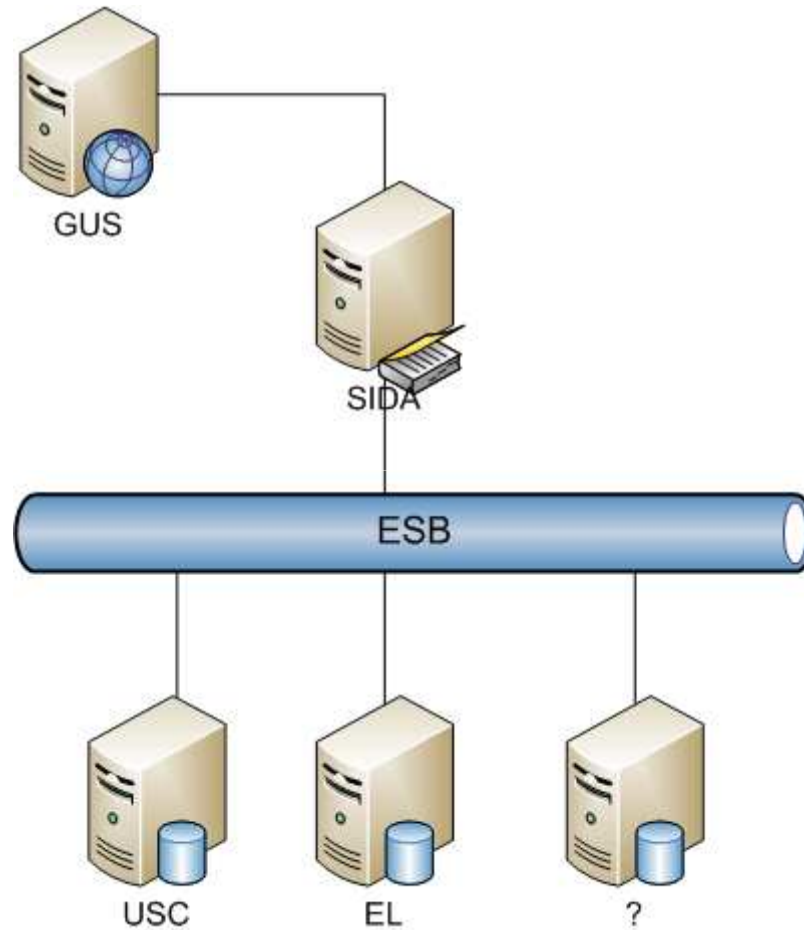
# Zagrożenie

- Infrastruktura „szyny” staje się centralnym miejscem.
- Awaria zatrzymuje wykonanie procesów
- Konieczne staje się zapewnienie wysokiej dostępności

# Aplikacja TERMINARZ

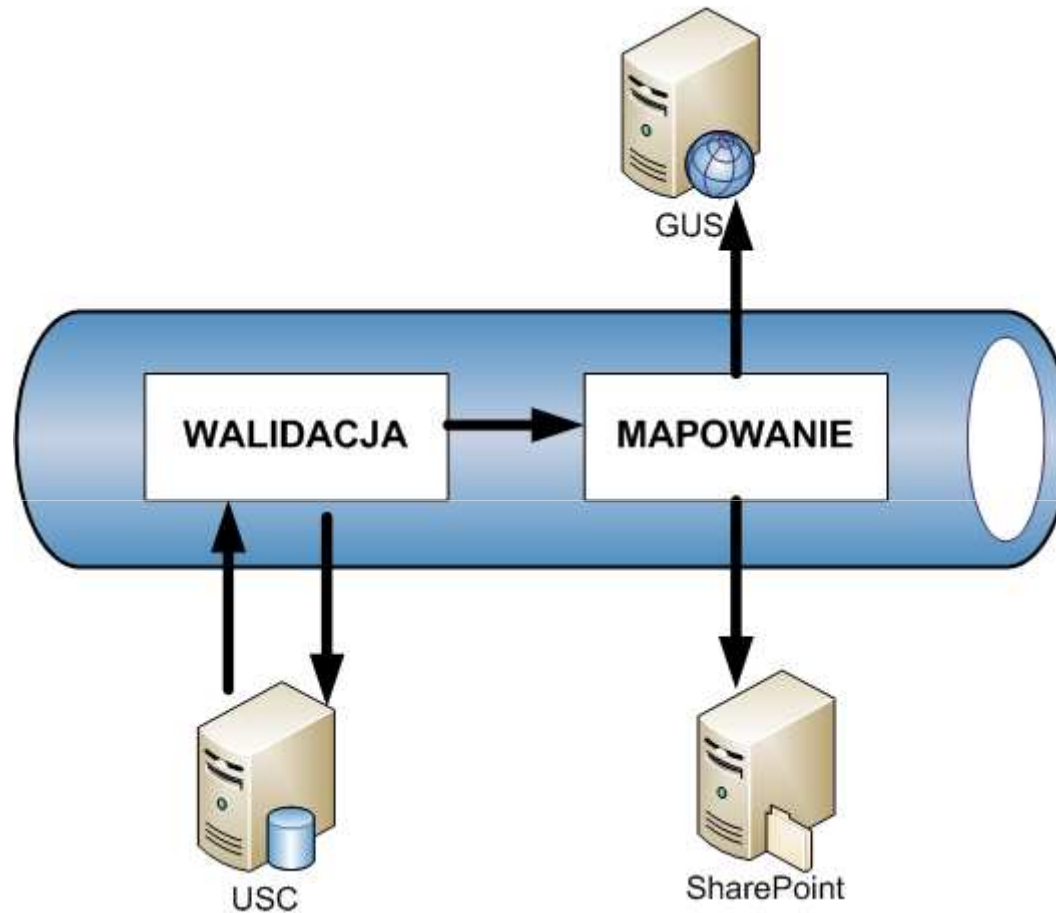


# Baza adresowa (SIDA)



**GlassFish ESB** 

# Wysyłka danych statystycznych do GUS



**Dziękuję z uwagą**

Piotr Antkowiak (Technika IT)